

MB-45

Elementy okucia RU (Roto ALU 540i DK V.01)

Elements of RU fittings (Roto ALU 540i DK V.01)

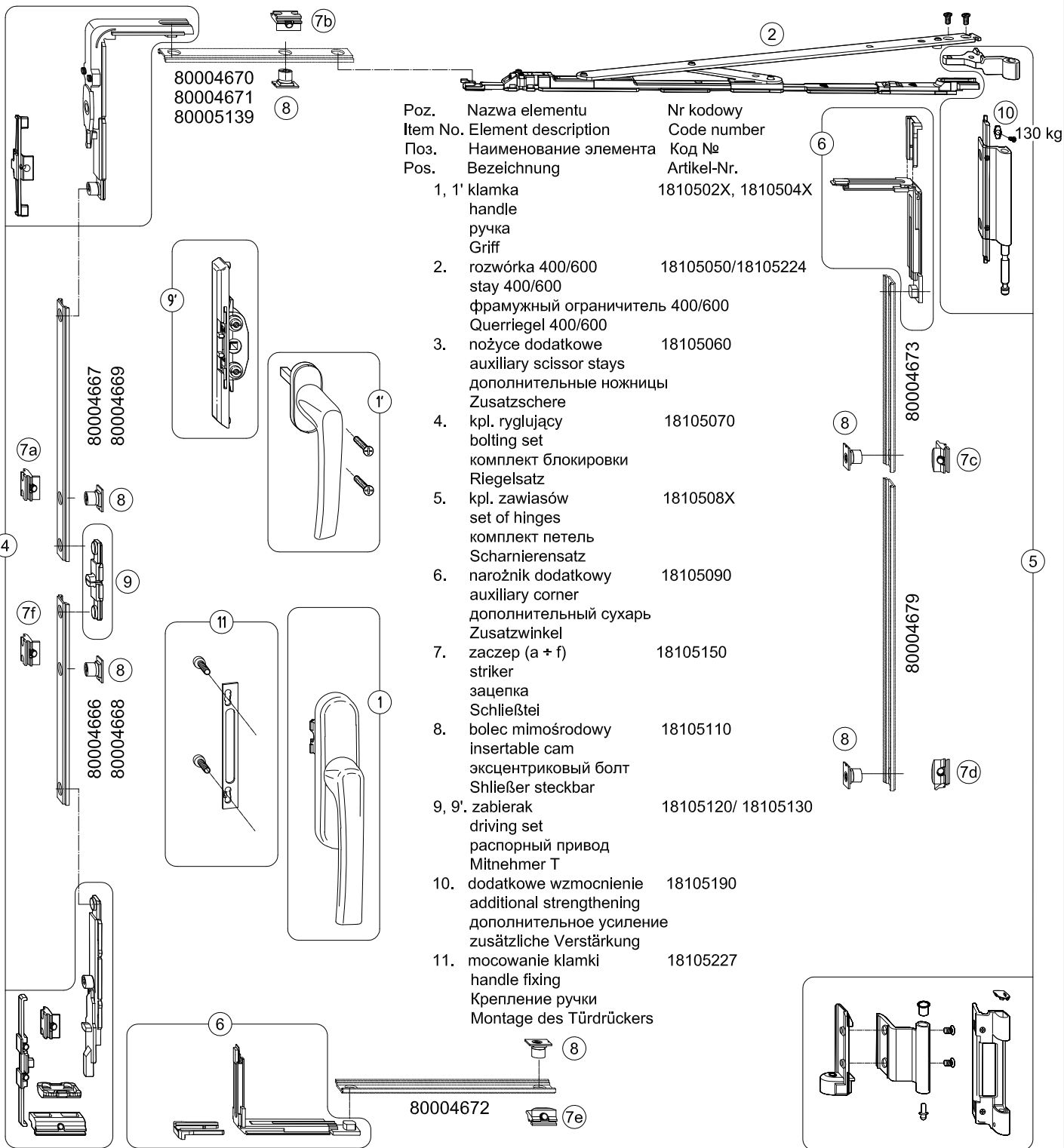
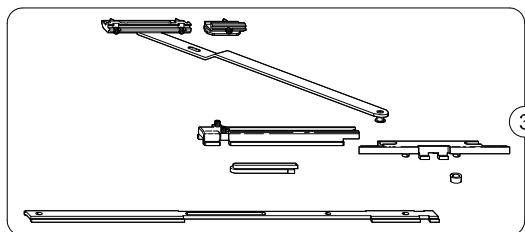
Элементы фурнитуры RU (Roto ALU 540 DK V.01)

Beschlag RU (Roto ALU 540i DK V.01) - Details

! 120454 120523



Podcinać uszczelkę na długości zawiasów
Trim the gasket along the hinges length.
Подрезать уплотнительную прокладку во
всём протяжении петель.
Die Dichtung an der Bandlänge unterschneiden



Poz. Item No. Poz.	Nazwa elementu Element description Наименование элемента Bezeichnung	Nr kodowy Code number Код № Artikel-Nr.
1, 1'	klamka handle ручка Griff	1810502X, 1810504X
2.	rozwórka 400/600 stay 400/600 фрамужный ограничитель 400/600 Querriegel 400/600	18105050/18105224
3.	nożyce dodatkowe auxiliary scissor stays дополнительные ножницы Zusatzschere	18105060
4.	kpl. ryglujący bolting set комплект блокировки Riegelsatz	18105070
5.	kpl. zawiasów set of hinges комплект петель Scharnierensatz	1810508X
6.	narożnik dodatkowy auxiliary corner дополнительный сухарь Zusatzwinkel	18105090
7.	zaczep (a + f) striker зацепка Schließeite	18105150
8.	bolec mimośrodowy insertable cam эксцентриковый болт Shließer steckbar	18105110
9, 9'	zabierak driving set распорный привод Mitnehmer T	18105120/ 18105130
10.	dodatkowe wzmocnienie additional strengthening дополнительное усиление zusätzliche Verstärkung	18105190
11.	mocowanie klamki handle fixing Крепление ручки Montage des Türdrückers	18105227

! Długości i obróbki popychaczy 80004666 + 80005139 podano na str.: 08-14.00.
Lengths and working of balances 80004666 + 80005139 are shown on p. 08-14.00.
Длина и обработки толкачей 80004666 + 80005139 указаны на стр. 08-14.00.
Längen und Bearbeitung für Schieber .80004666 + 80005139 sind dem Blatt 08-14.00 zu entnehmen.

MB-45

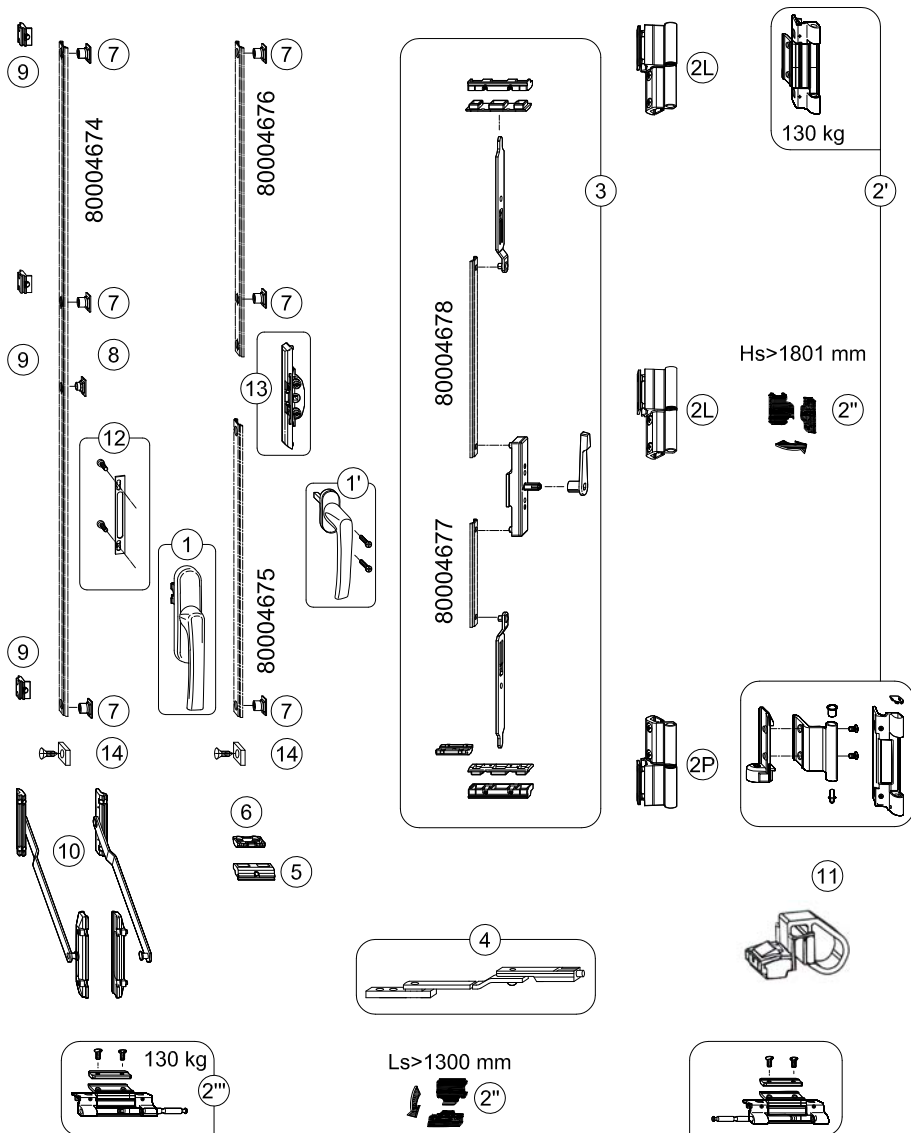
Dobór okuć do okien uchylnych, rozwieranych i z ruch. słupkiem

Selection and fittings for hopper windows, casement windows and windows with movable mullion

Подбор фурнитуры для откидных, распашных окон со штульпом

Beschläge für Dreh-, Kipp- und Stulpfenster

ROTO ALU 540i



Poz. Item No. Поз. Pos.	Nazwa elementu Element description Наименование элемента Bezeichnung	Nr kodowy Code number Код № Artikel-Nr.
1, 1'	klamka handle ручка Griff	1810502X, 1810504X
2L, 2P	zawias okienny	1810520X, 1810521X
2'	zawias okienny	1810522X
2''	zawias okienny	18200020
2'''	zawias okienny window hinge оконная петля Fensterband	1810538X
3.	kpl. ryglujący ruch. słupka bolting set for movable mullion комплект блокировки движения стойки Stulpriegelteil, kompl.	18101260
4.	kpl. ogranicznika rozwier. set of scissor stay base комплект ограничителя раскр. Öffnungsbegrenzung, kompl.	18105231
5.	najazd skrzydła sash travel шаг створки Auflaufteil	18100240
6.	blokada rozwierania stroke limiter блокировка поворота Dreh Sperre	18101930
7.	bolec mimośrodowy insertable cam эксцентриковый болт Shließer steckbar	18105110
8.	bolec zabieraka connecting bolt - insertable болт поводка Mitnehmerbolzen steckbar	18105100
9.	zaczep striker зацепка Schließstei	18105150
10.	kpl. rozwórki set of scissors комплект фрамужного ограничителя Querriegel, kompl.	18105230
11.	rygiel zatraskowy latchbolt запорный ригель Schnappriegel	18400480
12.	mocowanie klamki handle fixing Крепление ручки Montage des Türdrückers	18105227
13.	zabierak driving set распорный привод Mitnehmer T	18105130
14.	Blokada popychacza Balance blockade блокировка толкача Riegelstangesperre	80435010



Max. ciężar skrzydła = 70/130 kg.

Max. sash weight = 70/130 kg

Макс. вес створки = 70/130 кг.

Max. Flügelgewicht = 70/130 kg

Długości i obróbki popychaczy 80004674 ÷ 80004678 podano na str.: 08-14.00.

W miejsce "X" wpisać nr koloru: "1" - anoda naturalna "8" - RAL 9006, "9" - RAL 9016.

Okucia z blokowaniem obwiedniowym kompletować przy udziale Aluprof S.A.

Lengths and working of balances 80004674 ÷ 80004678 are shown on p. 08-14.00.

In place of "X" write colour number: "1" - natural anode "8" - RAL 9006, "9" - RAL 9016.

Seek assistance of Aluprof S.A. when arranging enveloped clamped fittings

Длина и обработки толкачей 80004674 ÷ 80004678 указаны на стр. 08-14.00.

В место "X" вставить № цвета "1" - натуральный анод "8" - RAL 9006, "9" - RAL 9016.

Фурнитуру с блокировкой открывания в двух плоскостях комплектовать при участии Aluprof S.A.

Längen und Bearbeitung für Schieber 80004674 + 80004678 sind dem Blatt 08-14.00 zu entnehmen.

An Stelle von X die Farbennummer eintragen "1" - eloxiert Alu natur, "2" - RAL 8019, "9" - RAL 9016.

Drehkippsbeschläge nur unter Teilnahme von Aluprof S.A. zusammenstellen



120454 120523



Podcinać uszczelkę na długości zawiasów
Trim the gasket along the hinges length.

Подрезывать уплотнительную прокладку во
всём протяжении петель.

Die Dichtung an der Bandlänge unterschneiden